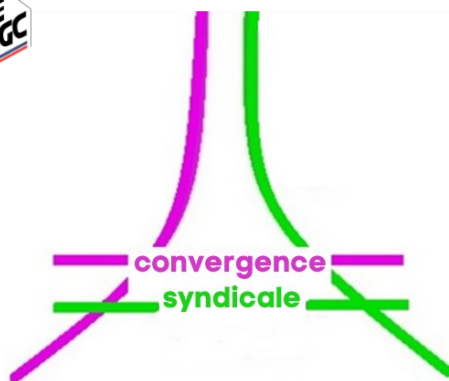




SNT

SYNDICAT
NATIONAL
DES
TERRITORIAUX



Convergence Syndicale

*Ensemble et pour tous
Catégories A, B et C
Titulaires et Contractuels
Adoption, Archéologie et Voirie*

Du 1er au 8 décembre 2022 se dérouleront les élections professionnelles dans la fonction publique et à l'Etablissement Public Interdépartemental 78-92.



Pourquoi voter ?

Ce vote va vous permettre d'élire et de désigner vos collègues qui seront vos représentants au Comité Social Territorial et à la Formation spécialisée de l'EPI.

Il est particulièrement important de voter, car plus vous serez nombreux, plus la légitimité de vos représentants sera affirmée et plus ils auront le pouvoir de vous défendre.

Votre voix compte !

Qu'est-ce que le Comité Social Territorial (CST) ?

Anciennement appelé Comité Technique, le CST est l'instance de dialogue social au sein de l'EPI, à laquelle participent les représentants du personnel élus par vous.

Le CST traite notamment les questions relatives à l'organisation du travail des agents, de leur rémunération, de leur évolution professionnelle et des orientations en matière de gestion des ressources humaines, .

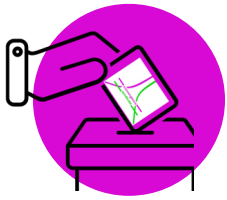
Les représentants du personnel émettent des avis sur les projets qui leurs sont présentés et peuvent questionner l'autorité territoriale sur son action.

Qu'est-ce que la Formation spécialisée ?

La formation spécialisée est une nouvelle instance de dialogue social, issue du CST, où sont plus particulièrement abordés les sujets relatifs à la protection de la santé physique et mentale des agents, la sécurité et les conditions de travail.

Elle reprend les domaines de compétence de l'ancien CHSCT (Comité d'Hygiène, de Sécurité et des Conditions de Travail).

Elle dispose de différentes attributions, notamment en matière : de consultation, d'enquête, d'information et d'alerte.



Pourquoi voter

Convergence Syndicale ?

Pour avoir des représentants :

- *Qui vous écoutent et qui soutiennent vos intérêts ;*
- *Qui ont fait preuve d'implication dans leur rôle et qui tiennent leurs promesses ;*
- *Qui sont pour un dialogue social constructif et qui ne sont pas dans une opposition systématique et stérile ;*
- *Et qui sont indépendants des grosses structures syndicales nationales.*

Convergence Syndicale est la réunion d'agents de l'EPI impliqués dans la défense du service public et de ses agents.

Convergence Syndicale a été créée en 2018, juste après la création de l'EPI, par la volonté de rapprochement de représentants syndicaux du CD78 (SNT CFE-CGC) et du CD92 (réseau UTILE, réunissant le SNT CFE-CGC et la CFTC).

La liste est portée par le SNT CFE-CGC et la CFTC, c'est une obligation légale, mais la plupart de ses membres n'appartiennent à aucun syndicat.

Lors des dernières élections de 2018, vous nous avez élus à plus de 60%. Forts de la confiance que vous nous avez accordée, nous nous sommes investis dans ces nouvelles responsabilités. Ainsi, vos élus Convergence Syndicale sont les seuls à avoir été systématiquement présents aux 17 séances de CT et CHSCT qui se sont tenues (pour votre information, les procès verbaux de ces réunions sont disponibles sur l'intranet de l'EPI : <http://intranet.epi78-92.fr> - rubrique dialogue social)

Voici différentes positions que nous avons prises et actions que nous avons menées :

- *Vote contre la nouvelle charte de télétravail en raison de son manque de souplesse ;*
- *Demande de clarification quant aux modalités de calcul du RIFSEEP et du CIA et garanties qu'il n'y ait pas de pertes pour les agents ;*
- *Demande de clarifications sur les règles de durée des CDD des contractuels et demande à ce que cette durée soit au maximum légal ;*
- *Demande d'une communication plus claire de l'EPI envers ses agents et de meilleures informations (nous avons notamment demandé et obtenu la mise en ligne sur l'intranet des procès-verbaux des réunions de CT et CHSCT) ;*
- *Demande d'une réunion extraordinaire du CHSCT avec des points réguliers, lors de la crise sanitaire de la Covid 19 ;*
- *Enquête (juillet 2020) auprès des agents du CD78, du CD92 et de l'EPI sur le vécu et les attentes envers le télétravail (plus de 650 réponses) ;*
- *Avis émis lors de visites de site (Clément Ader à Versailles, centre d'exploitation de Saint-Cyr)*
- *Et bien d'autres encore ...*

Convergence Syndicale : une équipe à votre service



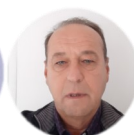
Gael
BECOT



Yves
BERRY



Nina
BORCEAN



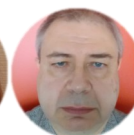
Jean-Pierre
BURDET



Eric
CELERIER



Bénédicte
CHENE-
ALLEZY



Charles-
Edouard
DERVAUX



Hervé
GENINASCA



Christophe
SAISON



Marie
SAMJEE